



AUTORITÀ PORTUALE
SALERNO

LINEE GUIDA PER L'AFFIDAMENTO IN CONCESSIONE
DELL'EDIFICIO STAZIONE MARITTIMA E PER LA GESTIONE
DEL RELATIVO SERVIZIO

Delibera Presidenziale n. _____ del _____

ALLEGATO 1

- DESCRIZIONE TECNICA DELL'EDIFICIO -



AUTORITÀ PORTUALE
SALERNO

SUPERFICI E ALTEZZE STAZIONE MARITTIMA

(Il Piano Livello +1 è utilizzato da
Amministrazioni /Forze di polizia)

LIVELLO -1

Denominazione	Superficie netta in mq	Superficie lorda in mq (escluso scale, ascensori e cavedi)	Altezza in m
Carico e controllo bagagli partenze crociere	338		2,70
Scarico bagagli arrivo crociere	560		med. 3,00
Spogliatoio	13		2,40
Servizi donne	14		2,40
Servizi uomini	18		2,40
Servizio disabili	6		2,40
Connettivo	20		2,40
	48		2,54
Locale Impianti antincendio	34		2,70
Cabina elettrica	64		2,70
Cabina elettrica ENEL	19		2,70
	5		
Spazi tecnici	159		2,70
	3		2,70
	30		2,70
Locale UTA	80		2,70
Locale PDC	108		2,70
Deposito bar	47		2,70
Locale quadri elettrici	9		2,70
Locale G.E.	12		2,70
Totale mq	1.585	1.795	

LIVELLO 0

Denominazione	Superficie netta in mq	Superficie lorda in mq (escluso scale, ascensori e cavedi)	Altezza media in m
Area check-in partenze crociere	187		variabile
Area di attesa traghetti/ crociere	71		variabile
Ingresso e circolazione	199		variabile
Recupero bagagli crociere	525		med. 6,80
	9		2,80
Controllo passeggeri	6		2,80
Biglietteria			
Informazioni			
Caffetteria	323		3,66
Bancomat	5		2,40
Servizi donne	3		2,40
Servizi uomini	9		2,40
Servizi disabili	3		2,40
Servizi igienici staff	5		2,40
Connettivo	17		2,76
Totale mq	1.362	1.503	

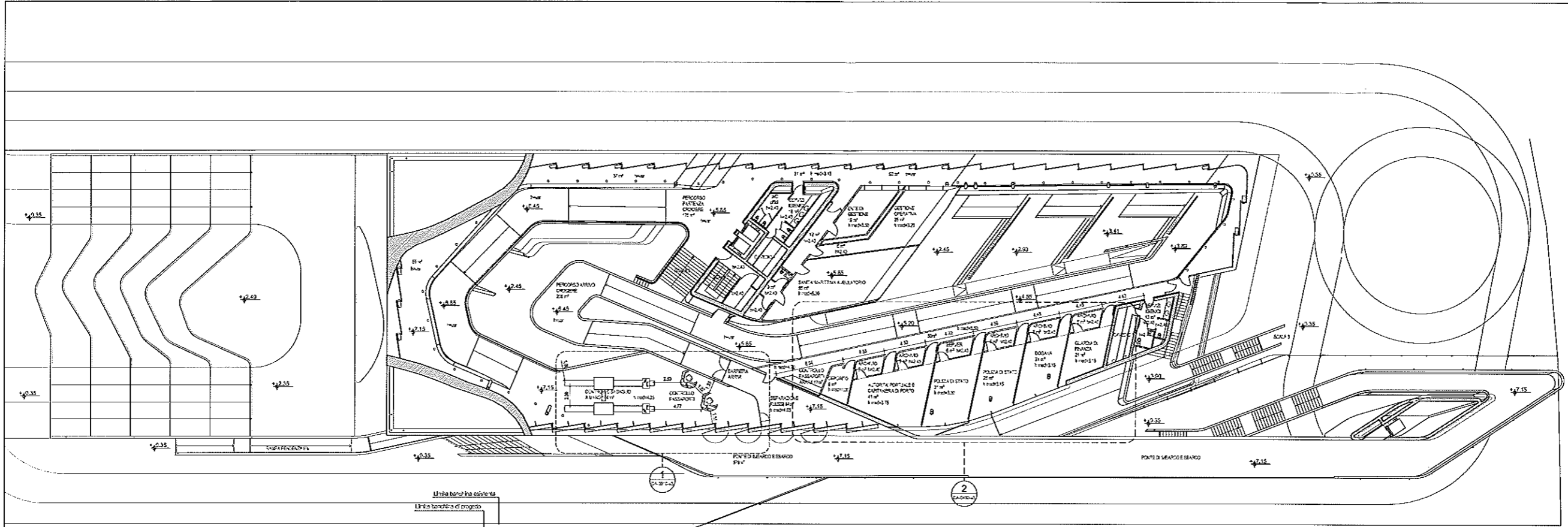


LIVELLO +1 AUTORITÀ PORTUALE SALERNO			
Denominazione	Superficie netta in mq	Superficie lorda in mq (escluso scale, ascensori e cavedi)	Altezza media in m
Percorso partenza crociera	175		variabile
Controllo bagaglio a mano			med. 4,25
Controllo passaporti	144		med. 4,25
Separazione flussi	44		med. 4,05
Percorso arrivo crociera	208		variabile
Connettivo	10		2,40
Controllo passaporti arrivi	17		med. 4,70
Deposito	9		med. 4,00
Autorità portuale e capitaneria di porto	41		med. 3,75
Archivio	5		2,40
Polizia di stato	5		2,40
Server	31		med. 3,30
Polizia di stato	6		2,40
Archivio	28		med. 3,15
Dogana	5		2,40
Archivio	24		med. 3,15
Guardia di finanza	5		2,40
Archivio	21		med. 3,15
Servizi igienici	5		2,40
Connettivo	13		2,40
	50		med. 3,50
Ente gestione	19		med. 3,50
Gestione operativa	26		med. 3,20
Corridolo	6		2,40
Sanità marittima ambulatorio	55		med. 5,00
Servizi ambulatorio	9		2,40
Servizi igienici uffici	18		2,40
Connettivo	12		2,40
Spazi manutentivi	31		med. 3,15
	90		variabile
	37		variabile
	59		variabile
Totale mq	1.208	1.440	
Ponte di imbarco e sbarco (escluso scale)	379		

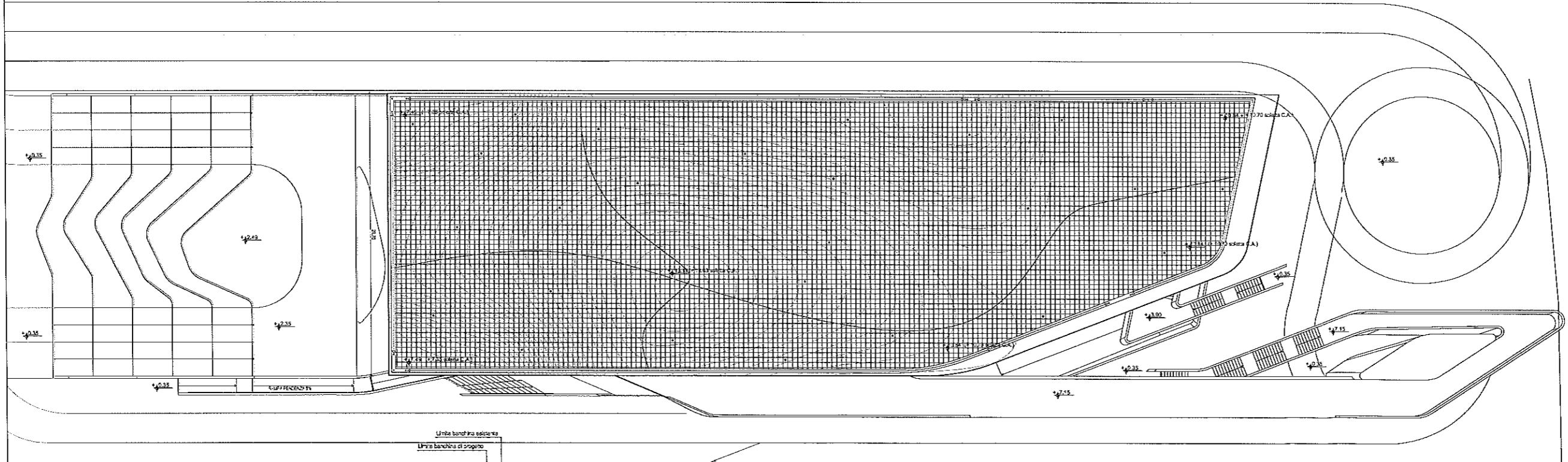
CIRCOLAZIONE (scale, ascensori, montacarichi)	
Denominazione	Superficie netta in mq
Scala 1	18
Scala 2	28
Ascensori	7
Locale macchine ascensori	5
Montacarichi bar	2
Locale macchine montacarichi	4
Ascensore ponte di imbarco	8
Locale macchine ascensore	6
Totale mq	78

CAVEDI TECNICI	
Denominazione	Superficie netta in mq
Cavedio 1	6
Cavedio 2	12
Totale mq	18

The author takes no responsibility for any dimensions obtained by scaling from this drawing. If no dimension is shown the recipient must ascertain the dimension specifically from the Architect or by site measurement and may not rely upon this drawing. Applying this drawing in digital form is solely for convenience and no reliance may be placed on any data in digital form. All data must be checked against the hard copy.



PIANTA LIVELLO +1 (Q. +7.15) VISTA A. Q. +8.45



PIANTA COPERTURA

AP	01	28/07/12	Progetto	AP
	Rev.	Cont.	Cont.	Cont.

Comune di Salerno
Via Roma, 1 - 84124 Salerno
Tel. +39 099 862251
Fax +39 099 862242

Resp. del Procedimento
Ing. Domenico Barietta

Zaha Hadid Ltd.
Studio 9
13 Bowring Green Lane
London E16 0BQ
Tel: +44 (0)20 7253 51 47
Fax: +44 (0)20 7253 83 22
e-mail: salerno@zaha-hadid.com

INTERPLAN SECONDA S.r.l.
architects, planners, engineers
Via Mariano D'Avella 14 80121 Napoli Italy
Tel +39 081 425500 / 081 425570
Fax 081 425524 - e-mail: interplan@tin.it

INGEG. CO. S.p.A.
Prof. Ing. Francesco SY. OS LARINI
Coll. Dell'Arch. Paolo Antonio
C/110 v. R. C. C. 12 - Roma - IT
Tel: +39 (0)6 57 53 633
Fax +39 (0)6 57 53 721
e-mail: arch@ingco.it

ITACA S.p.a.
Napoli, Italy

MACCHIAROLI & PARTNERS S.r.l.
Napoli, Italy

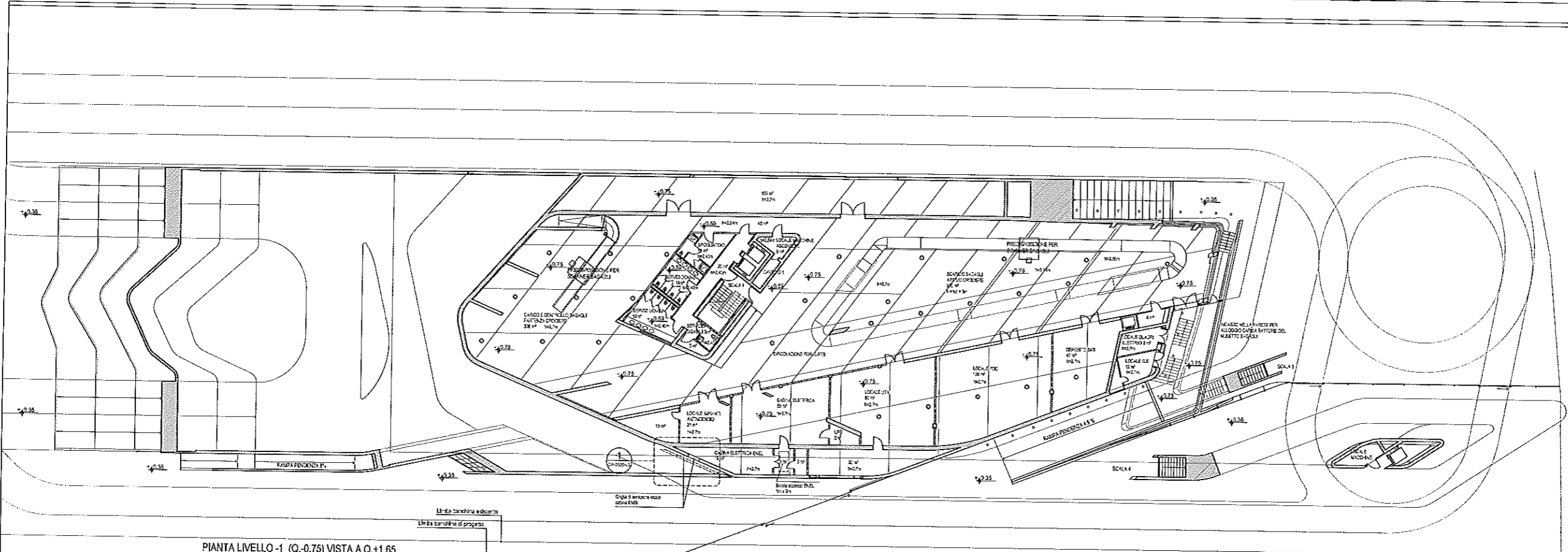
Stazione Marittima
Progetto di completamento
Nodo Marittimo
Sudario

Pianta livello +1
Pianta copertura

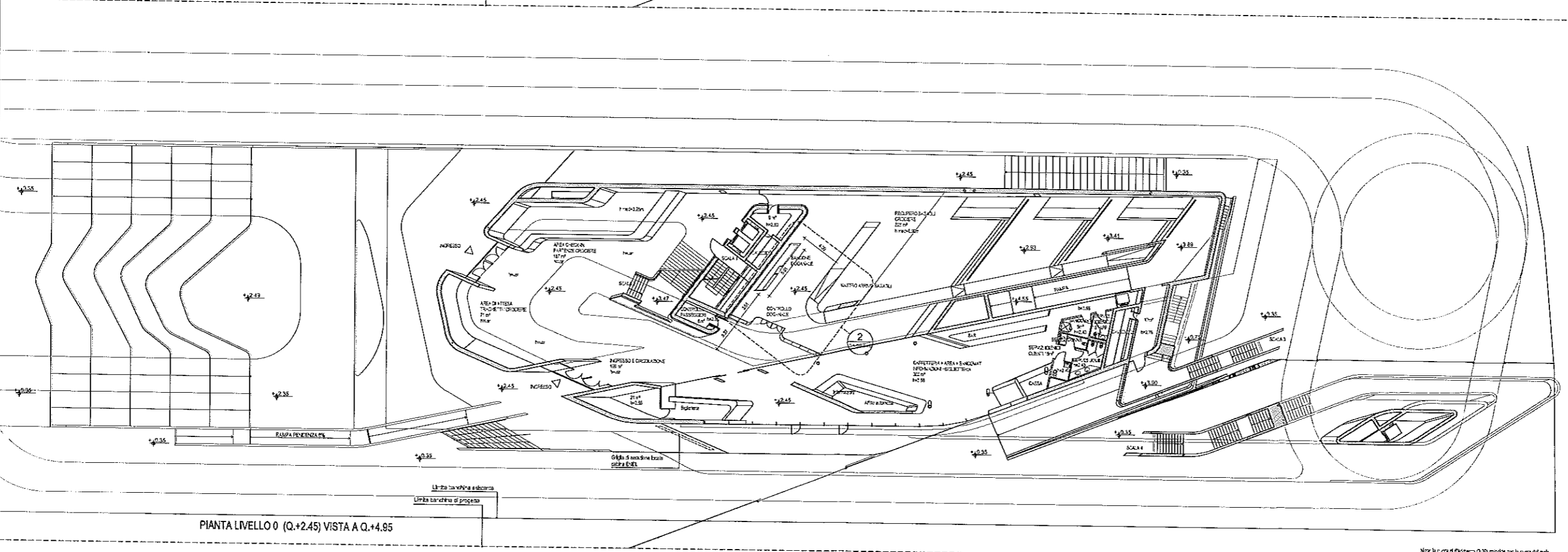
Projet Number	986	Scale	Variente 3	00
Day	28-07-12	1:200		
Forma	A1	Scale	AP	

986-DA-0030-V3

The author takes no responsibility for any dimensions obtained by scaling from this drawing. If no dimension is shown the recipient must ascertain the dimension specifically from the Architect or by site measurement and may not rely upon this drawing. Supplying this drawing in digital form is solely for convenience and no reliance may be placed on any data in digital form. All data must be checked against the hard copy.



PIANTA LIVELLO -1 (Q. -0.75) VISTA A Q. +1.65



PIANTA LIVELLO 0 (Q. +2.45) VISTA A Q. +4.95

00	26-07-12	Variazione 3	AP
01	26-07-12	1:200	00

Comune di Salerno
Via Roma, 1 - 84124 Salerno
Tel. +39 089 682501
Fax +39 089 682549

Resp. del Procedimento
Ing. Domenico Barletta

Zaha Hadid Ltd.
25 Old Street
London EC1R 9EG
Tel: +44 (0)20 7333 51 47
Fax: +44 (0)20 7331 63 22
e-mail: salerno@zaha-hadid.com

INTERPLAN SECONDA S.r.l.
Via Marconi 14, 80123 Napoli Italy
Tel: +39 081 425500 / 081 425500
Fax: 081 425564 / e-mail: Interplan@tin.it

INGE.CO S.r.l.
Prof. Ing. Francesco SYLOS LASINI
Cod. Dist. Arch. Piano Architetto
00100 w. Roma Capua, 12 - Roma - IT
Tel: +39 (0)6 57 53 053
Fax: +39 (0)6 57 53 121
e-mail: st.sylos@ingetel.it

ITACA S.p.a.
Napoli, Italy

MACCHIAROLI & PARTNERS S.r.l.
Napoli, Italy

Stazione Marittima
Progetto di completamento
M&M Architects
Salerno

Pianta livello -1
Pianta livello 0
dimensione spazi

986	Variazione 3	AP
26-07-12	1:200	00

986-DA-0020-V3